

# Vilmarhaus

## Evangelisches Studierendenwohnheim Marburg

### Über das Vilmarhaus Marburg und die Bewerbung

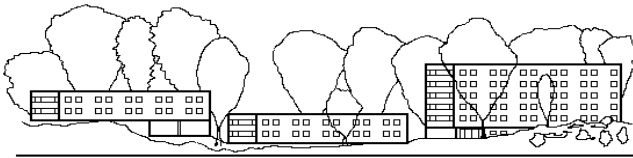
Schön, dass du im Vilmarhaus wohnen möchtest: Wir freuen uns auf deine Bewerbung! Nimm dir bitte etwas Zeit zum Lesen, bevor du den Aufnahmeantrag ausfüllst.

Das Vilmarhaus ist eine Einrichtung der Evangelischen Kirche von Kurhessen -Waldeck. Im benachbarten Hans von Soden-Haus befindet sich die ESG, die Evangelische Studierendengemeinde ([www.esg-marburg.de](http://www.esg-marburg.de)). Hier finden im Semester wöchentliche Gottesdienste und Themenabende statt, hier proben die ESG-Theatergruppe, der ESG-Chor und die ESG-Band. Einmal pro Woche hat die Bar mit Kicker, Billard und Darts geöffnet.

Das Vilmarhaus ist durch seinen ökumenischen und internationalen Charakter geprägt und lebt stark vom Engagement seiner Bewohnerinnen und Bewohner. Insofern bietet es die Chance, der Vereinzelung im Universitätsalltag zu entkommen. Die Studierenden leben miteinander in enger räumlicher Nachbarschaft. Dies erfordert gegenseitige Rücksichtnahme, eröffnet aber auch die Möglichkeit aktiven Gemeinschaftslebens. Von Bewohnerinnen und Bewohnern wird erwartet, dass sie Verantwortung übernehmen und bestimmte Pflichten erfüllen, so z.B. Putzdienst auf dem eigenen Flur und Mitarbeit im Vilmarhaus oder ESG; auch die Teilnahme an der Heimversammlung (i.d.R. einmal pro Semester) ist unerlässlich. Beachte bitte, dass das Versäumen dieser Pflichten eine Kündigung zur Folge haben kann! Wenn du also bloß ein preiswertes Zimmer in schöner Lage suchst, ohne an den sozialen Erfordernissen des Hauslebens mitzuwirken, solltest du dich lieber nicht bewerben.

Über die Aufnahme entscheidet der Heimaufnahmeausschuss, der sich aus Heimleiter\*in, Studierendenpfarrer\*in, pädagogischem Mitarbeiter bzw. pädagogischer Mitarbeiterin, den Wohnheimsprecher\*innen, einer bzw. einem Delegierten der ESG sowie zwei vom Kuratorium bestimmten Mitgliedern zusammensetzt. Das Vilmarhaus nimmt unter Wahrung seines evangelischen Charakters Studierende aller Fakultäten ohne Rücksicht auf kulturelle oder nationale Herkunft auf. Allerdings sollen mindestens zwei Drittel der Gesamtbewohnerschaft einer christlichen Kirche angehören.

Bei Fragen wende dich bitte an den pädagogischen Mitarbeiter / die pädagogische Mitarbeiterin oder die Heimsprecher\*innen (siehe [www.vilmarhaus.de/kontakt](http://www.vilmarhaus.de/kontakt)).



# Vilmarhaus

## Evangelisches Studierendenwohnheim Marburg

Evangelisches Studierendenwohnheim  
Vilmarhaus Marburg  
Rudolf-Bultmann-Str. 4

35039 Marburg

### Aufnahmeantrag

Hiermit bewerbe ich mich um Aufnahme in das  
Ev. Studierendenwohnheim Vilmarhaus Marburg.

Ich bitte um eine Aufnahmen zum (bitte ankreuzen):

- Sommersemester (1. April) 20\_\_\_\_
- Wintersemester (1. Oktober) 20\_\_\_\_

Ein Einzug ist bereits möglich ab \_\_\_\_\_

#### Dein aktuelles Lieblingsbild

Bitte wähle eine Foto,  
auf dem wir dich  
erkennen können.

Ohne ein Foto von dir  
können wir den Antrag  
leider nicht bearbeiten.

### I. Persönliche Angaben

Name, Vorname \_\_\_\_\_

Studienfächer \_\_\_\_\_

Geburtsdatum \_\_\_\_\_

Geburtsort \_\_\_\_\_

Geschlecht \_\_\_\_\_

Familienstand \_\_\_\_\_

Religion, Konfession \_\_\_\_\_

Staatsangehörigkeit \_\_\_\_\_

Handynummer \_\_\_\_\_

E-Mail \_\_\_\_\_

*Deine Adresse (Bitte kreuze an, wohin wir deine Post schicken sollen.)*

Jetzige Adresse

Heimatadresse

\_\_\_\_\_  
\_\_\_\_\_  
\_\_\_\_\_

\_\_\_\_\_  
\_\_\_\_\_  
\_\_\_\_\_

Ausweisnummer \_\_\_\_\_  
Ausstellungsdatum \_\_\_\_\_  
Ausstellungsort \_\_\_\_\_

Ich spreche folgende Sprachen \_\_\_\_\_

*Falls du für das Studium nach Deutschland eingereist bist:*

*Ich besuche einen Deutschkurs (bitte ankreuzen).*     Ja, Level: \_\_\_\_\_     Nein

*Ich besuche das Studienkolleg (bitte ankreuzen).*     Ja     Nein

*Hast du ein Studienvisum für die Bundesrepublik Deutschland?* \_\_\_\_\_

Veranlassen dich besondere Gründe dazu, dich in unserem Wohnheim zu bewerben?  
(finanzielle Lage, Behinderung, familiäre Situation, etc.)

---

---

---

---

---

---

## II. Familie

Name des Vaters \_\_\_\_\_ Beruf des Vaters \_\_\_\_\_

Name der Mutter \_\_\_\_\_ Beruf der Mutter \_\_\_\_\_

Anzahl der Geschwister \_\_\_\_\_ Davon in Ausbildung \_\_\_\_\_

### III. Finanzierung des Studiums

BAFöG / Stipendium (bitte ankringeln) \_\_\_\_\_ €  
Zuschuss von den Eltern und anderen Personen \_\_\_\_\_ €  
Eigenverdienst \_\_\_\_\_ €  
Sonstiges, und zwar ..... \_\_\_\_\_ €  
Monatlicher Gesamtbetrag (Summe) \_\_\_\_\_ €

### IV. Motorisierung

Bringst du ein Fahrzeug mit?  Ja  Nein

Art des Fahrzeuges \_\_\_\_\_ Kennzeichen \_\_\_\_\_

Pro Semester wird eine Parkplatzgebühr fällig, vgl. [www.vilmarhaus.de/wohnheim/parkplaetze](http://www.vilmarhaus.de/wohnheim/parkplaetze).

### V. Bisheriger Bildungsweg

Wann und wo hast du das Abitur abgelegt? \_\_\_\_\_

Tätigkeiten zwischen Abitur und dem jetzigen Studienbeginn  
(z.B. Freiwilligendienst, Erststudium)

---

---

---

---

Aktuelles Fachsemester \_\_\_\_\_ Angestrebter Abschluss \_\_\_\_\_

Semester bis zum Abschluss \_\_\_\_\_

## **VI. Über mich**

Wo und wann hast du dich ehrenamtlich engagiert?  
(kirchlich, politisch, sozial, etc.)

---

---

---

---

Besondere Interessen (Hobbys, etc.)

---

---

---

---

Das möchte ich noch über mich erzählen

---

---

---

---

## **VII. Fragen zur Motivation**

Darum bewerbe ich mich um ein Zimmer im Vilmarhaus und das wünsche ich mir von meinen zukünftigen Mitbewohner\*innen.

---

---

---

---

---

Das möchte ich in die Gemeinschaft von Vilmarhaus und ESG einbringen. / Hier möchte ich gerne mitwirken.

(vgl. [www.vilmarhaus.de](http://www.vilmarhaus.de); aber vielleicht hast du auch neue Ideen, was du im Vilmarhaus oder in der ESG gerne machen möchtest?)

---

---

---

---

Hast du schon einmal in einem Studierendenwohnheim gewohnt? \_\_\_\_\_

Wenn ja, in welchem? \_\_\_\_\_

Von \_\_\_\_\_ bis \_\_\_\_\_

### **VIII. Sonstiges**

Besondere Bemerkungen

---

---

---

Wie bist du auf unser Wohnheim aufmerksam geworden?

---

### **Beachte bitte zum Schluss noch folgende Punkte:**

Dieser Fragebogen gilt für das folgende Semester. Besteht nach dem kommenden Semester noch Interesse an einem Platz im Wohnheim, so muss ein neuer Antrag gestellt werden.

Ich versichere, dass meine Angaben der Wahrheit entsprechen. Falsche Angaben können zur Kündigung führen.

Dieser Aufnahmeantrag ist Grundlage für einen eventuellen Beherbergungsvertrag und gilt sodann als Anlage zu diesem.

Sämtliche Angaben werden vertraulich behandelt.

---

Ort, Datum, Unterschrift